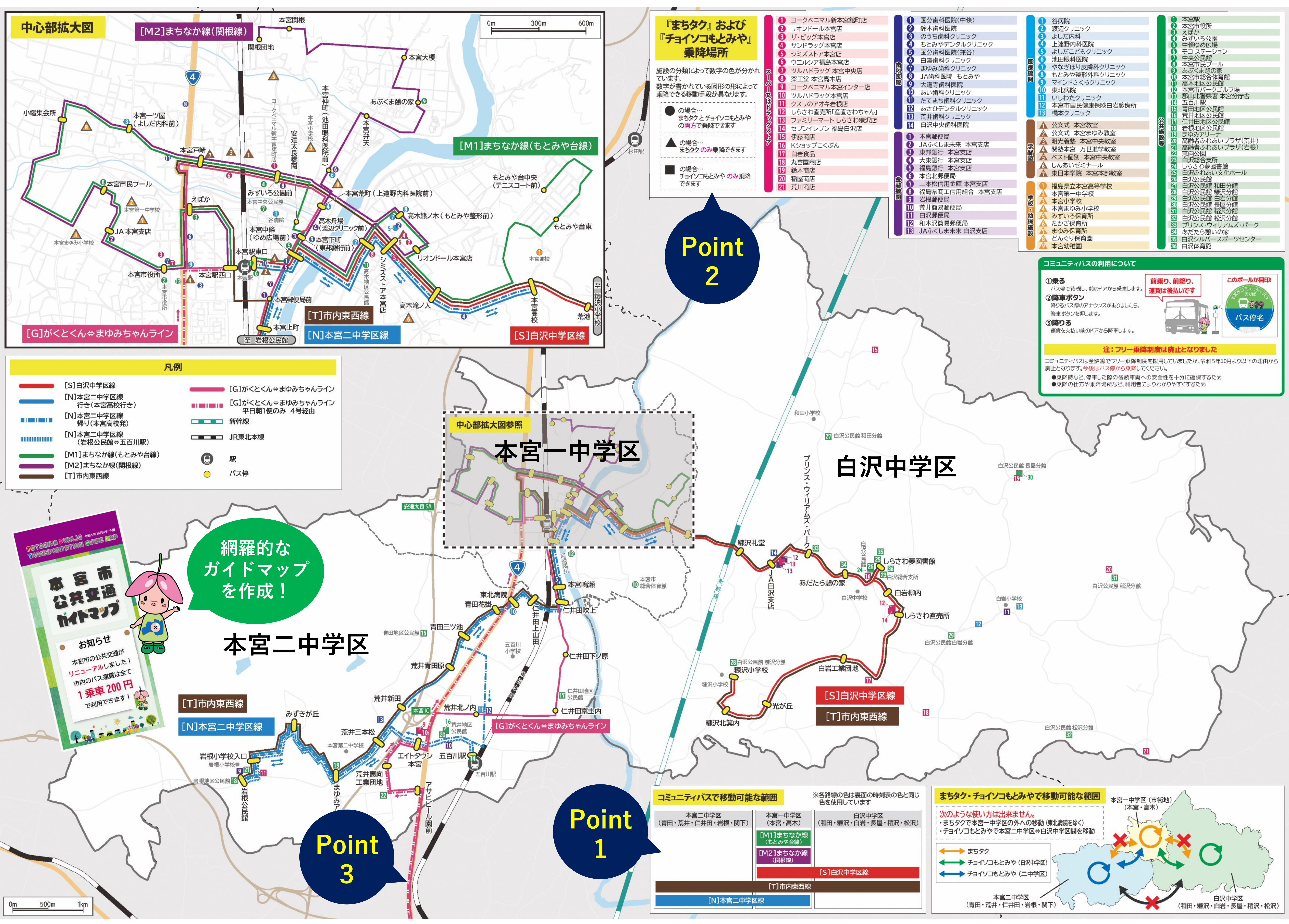
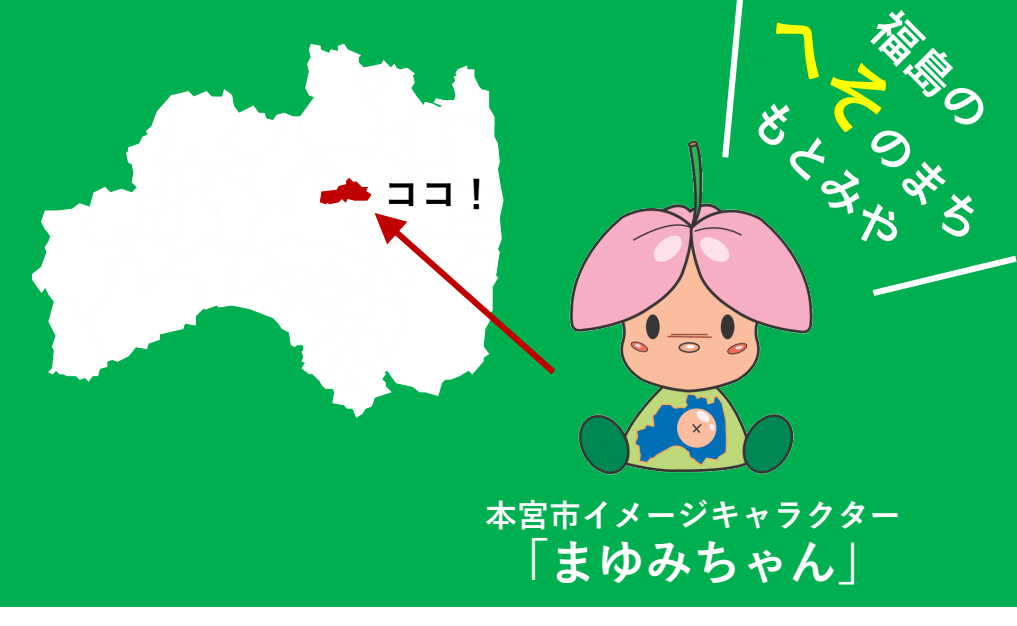


2023年10月からの新サービス開始に向けた取り組み in もとみや

～子どもから高齢者まで、みんなが安全・安心・快適に出かけられる地域公共交通へのチャレンジ!!～



Point 1. 朝夕の通勤通学や日常生活に必要な移動を支えるコミュニティバス

[S] 白沢中学区線	朝夕の通勤通学
[N] 本宮二中学区線	
[M1] まちなか線 (もとみや台線)	
[M2] まちなか線 (関根線)	
[T] 市内東西線	日中のまちなか移動
	日中の市内東西の移動

バス停と板面もリニューアル！(市内56箇所設置)

共通の丸板とバス停毎の網羅的な時刻表・経路図で利用者の利便性をアップ！

Point 2. 中学校区での役割分担によるきめ細かいドア・ツー・ドアサービス

まちタク	本宮一中学区内 自宅⇨本宮一中学区内の指定乗降場所 ※事前登録制を採用	日中のまちなか移動
チョイソコもとみや	① 学区内巡回便(白沢中学区内・本宮二中学区内) 自宅⇨お住まいの学区内の指定乗降場所 ② 市街地便(白沢中学区・本宮二中学区⇨市街地) 自宅⇨市街地(本宮一中学区内)の指定乗降場所 ※事前登録制を採用	日中のまちなか移動

今後の発展について (予定)

- 新たな支払方法の導入 (デジタル定期券の導入)
- 公共交通への転換を促すツールの導入 (地域別利用ガイドの作成、モビリティ・マネジメントの実施)
- 市内公共交通情報のオープンデータ化 (GTFSデータの作成→Googleへの掲載)
- 本宮市2050ゼロカーボンシティへの貢献 (水素バス等次世代エネルギー車両の導入など)

Point 3. 生活圏の主となる郡山市方面を始めとする広域移動を担う公共交通との連携

[G] がくとくん⇨まゆみちゃんライン	まちなか移動や郡山方面の移動
JR東北本線	